

# 社会医療法人 孝仁会 職員募集要項

見学・応募のお問い合わせ先

法人本部 人事部

〒085-0062 釧路市愛国191番5718

TEL.0154-65-1275(代表)

<http://www.kojinkai.or.jp>

看護部

リハビリテーション部

臨床検査部

診療放射線部

薬剤部

臨床工学部

介護事業部

事務

 社会医療法人 孝仁会

# 法人の理念

## 理事長ご挨拶

社会医療法人 孝仁会  
理事長 齋藤 孝次



社会医療法人孝仁会は、平成元年に脳神経外科専門病院としてスタートし、平成19年12月に開院した釧路孝仁会記念病院を基幹病院として、脳・脊髄疾患・心疾患・消化器疾患・運動器疾患等を対象とした急性期と創根唯一のPETCTを駆使した予防医学を推進しています。また釧路孝仁会リハビリテーション病院(旧星が浦病院)では、回復期リハビリテーション病棟を開設し地域に貢献しています。

介護部門においては、高齢化社会の中で、利用者さまの多様なニーズに応える様、老人保健施設・グループホームなどの入所施設、訪問看護ステーションなどの在宅支援事業等、計26事業にて幅の広い、心のこもったサービス提供に努めています。

平成28年10月には、札幌市西区宮の沢に札幌孝仁会記念病院(旧北海道大野記念病院)を開院し、患者様に優しい低侵襲の医療の実現をするため、最先端の機器を導入し、患者さまが安心してかかる医療施設を目指しています。

法人内では、職員が気持ちよく仕事のできる環境作りを目指し、やりがい喜びに変わる様、能力・実力・成果主義賃金制度を導入しています。新しい仲間との結集を心からお待ちしています。

- 患者様・利用者様が安心してかかる、ご家族の方が安心して預けられる病院・施設を目指します。
- 職員が気持ちよく仕事のできる職場づくりを目指します。

## contents

法人の理念・理事長ご挨拶・目次 .....P1  
 法人沿革 .....P2  
 診療科・部局の紹介 .....P3  
 看護部 .....P4  
 リハビリテーション部 .....P5  
 臨床検査部 .....P6  
 診療放射線部 .....P7  
 薬剤部 .....P8

臨床工学部 .....P9  
 介護事業部 .....P10.11.12  
 事務 .....P13.14  
 クラブ活動紹介、行事・レクリエーション .....P15  
 入社後の教育体制 .....P16  
 孝仁会グループ .....P17.18

## 社会医療法人 孝仁会グループ組織図

すべての皆様健康で安心して生活できるサービスを提供します。

### 孝仁会医療事業

**孝仁会 急性期医療**  
 釧路孝仁会記念病院  
 札幌孝仁会記念病院

**孝仁会 回復期医療**  
 釧路孝仁会リハビリテーション病院  
 札幌第一病院

**孝仁会 高度健診センター**  
 釧路孝仁会記念病院高度健診センター  
 札幌孝仁会記念病院高度健診センター

**孝仁会 看護専門学校**  
 釧路孝仁会看護専門学校

**医療法人社団 康仁会**  
 中田泌尿器科病院

**医療法人 聖愛会**  
 発寒リハビリテーション病院

**医療法人 礼風会**  
 胃腸内科・肛門外科 山岡医院  
 札幌ル・トロワ  
 ビューティクリニックVogue  
 五輪橋マタニティクリニック

**医療法人社団 敬愛会**  
 白樺台病院

**医療法人社団 糸**  
 いとデンタルクリニック

## 孝仁会 介護サービス

### 施設サービス

老人保健施設星が浦  
 グループホームはまなすの家星が浦  
 グループホーム根室  
 グループホームもみの木  
 介護付有料老人ホームはまなす 芦野館  
 介護付有料老人ホームはまなす 陸 館

### 通所サービス

釧路脳神経外科デイケアセンター  
 知床らうす通所リハビリセンター  
留萌セントラルクリニック 通所リハビリテーション  
 ケアスタジオ住吉

### 訪問サービス

訪問看護ステーションはまなす  
 留萌訪問看護ステーションサンタ(休止中)  
 訪問看護ステーションはまなす根室出張所  
 札幌孝仁会訪問看護ステーション  
 ヘルパーステーションはまなす  
 釧路訪問リハビリセンター  
 星が浦訪問リハビリセンター  
 中標津訪問リハビリセンター  
留萌セントラルクリニック 訪問リハビリテーション

### 居宅支援事業所

釧路市東部北地域包括支援センター  
 羅臼町地域包括支援センター  
 星が浦ケアプラン企画センター  
 鶴ヶ岱ケアプラン企画センター  
 愛国ケアプラン企画センター  
 留萌居宅介護支援事業所サンタ  
 札幌孝仁会居宅介護支援事業所(休止中)

## 孝仁会 在宅期医療

釧路脳神経外科  
 新しくろクリニック  
 中標津脳神経外科  
 知床らうす国民健康保険診療所

留萌セントラルクリニック  
 札幌西孝仁会クリニック  
 札幌駅前孝仁会クリニック  
 はまや循環器クリニック

## 地域支える医療とつながる介護

### 社会福祉法人 孝仁会

特別養護老人ホーム きんれんかの里  
 特別養護老人ホーム えぞりんどうの里  
 特別養護老人ホーム 清和園  
 特別養護老人ホーム モエレの里  
 グループホーム ななかまどの里  
 地域密着型特別養護老人ホーム 湿原の里  
 介護付有料老人ホーム 悠和館  
 ことに保育園  
 もえれ保育園

### 社会福祉法人 樟風会

特別養護老人ホーム 吉野川荘  
 吉野川荘デイサービスセンター  
 吉野川荘在宅介護支援センター

### 医療法人 修誠会

吉野川病院  
 介護老人保健施設 敬愛の家  
 サービス付き高齢者向け住宅  
 リビング北島

## 【法人沿革】

- 平成元年12月 釧路脳神経外科病院 開設  
 5年 3月 遠隔地画像伝送ネットワーク 開始  
 (釧路支庁、根室支庁管内の市町村病院とのCT画像ネットワークシステム)  
 8年 4月 星が浦病院 開設  
 免震構造建築(日本初)・フィルムレス院内ネットワーク  
 10月 訪問看護ステーションはまなす 開設  
 11年 4月 老人保健施設星が浦 開設  
 在宅介護支援センターはまなす 開設  
 8月 釧路脳神経外科病院 フィルムレス院内ネットワーク 開始  
 9月 星が浦ケアプラン企画センター 開設  
 12年 4月 グループホームはまなすの家星が浦 開設  
 12月 中標津脳神経外科 開設  
 14年11月 星が浦病院心臓血管外科 開設  
 16年 3月 新しくろ病院 開設  
 10月 ヘルパーステーションはまなす 開設  
 17年 3月 芦野ケアプラン企画センター 開設  
 18年 4月 根室脳神経外科 開設  
 鶴ヶ岱ケアプラン企画センター 開設  
 釧路訪問リハビリセンター 開設  
 釧路市東部北地域包括支援センター 開設  
 6月 留萌セントラルクリニック 開設  
 留萌訪問看護ステーションサンタ 開設  
 留萌居宅介護支援事業所サンタ 開設  
 7月 根室脳神経外科デイサービスセンター 開設  
 19年 7月 根室脳神経外科居宅介護支援事業所 開設  
 12月 釧路孝仁会記念病院 開設  
 釧路脳神経外科病院から 釧路脳神経外科へ改名  
 新しくろ病院から 新しくろクリニックへ改名  
 20年 4月 釧路脳神経外科デイケアセンター 開設  
 介護付有料老人ホームはまなす芦野館 開設  
 5月 介護付有料老人ホームはまなす陸館 開設  
 21年 3月 社会医療法人に組織変更  
 10月 道東ドクターヘリ 運航開始  
 12月 グループホームノエル 開設  
 23年 5月 五輪橋産科婦人科小児科病院 開設  
 24年 7月 知床らうす国民健康保険診療所 指定管理者  
 25年 4月 釧路孝仁会看護専門学校 開校  
 5月 愛国ケアプラン企画センター 開設  
 ケアスタジオ住吉 開設  
 8月 訪問看護ステーション根室 開設  
 11月 グループホーム根室 開設  
 26年 6月 社会医療法人社団 碩心会と合併  
 12月 医療法人 札幌第一病院と合併  
 27年 4月 札幌西孝仁会クリニック 開設  
 28年 4月 グループホーム もみの木 開設  
 9月 五輪橋産科婦人科小児科病院  
 (現 五輪橋マタニティクリニック)が医療法人 礼風会へ  
 10月 北海道大野記念病院 開設  
 29年 4月 羅臼町地域包括支援センター 開設  
 30年 4月 中標津訪問リハビリセンター 開設  
 5月 留萌セントラルクリニック訪問リハビリテーション 開設  
 令和元年12月 社会医療法人 孝仁会 30周年  
 2年 1月 訪問看護ステーション根室が訪問看護ステーション  
 はまなす根室出張所としてサテライト  
 5年 4月 北海道大野記念病院から札幌孝仁会記念病院へ改名  
 星が浦病院から釧路孝仁会リハビリテーション病院へ改名  
 北海道大野記念病院附属駅前クリニックから  
 札幌駅前孝仁会クリニックへ改名  
 北海道大野記念病院附属はまや循環器クリニックから  
 はまや循環器クリニックへ改名  
 北海道大野記念病院訪問看護ステーションから  
 札幌孝仁会訪問看護ステーションへ改名  
 北海道大野記念病院居宅介護支援事業所から  
 札幌孝仁会居宅介護支援事業所へ改名



# 診療科・部局の紹介

## 看護部



P04

## リハビリテーション部



P05

## 臨床検査部



P06

## 診療放射線部



P07

## 薬剤部



P08

## 臨床工学部



P09

## 介護事業部



P10.11.12

## 事務



P13.14

# 看護部

地域みなさまに安心を与えられる、  
信頼される看護を目指しています。

### 釧路孝仁会記念病院看護部

#### ▶理念

- 地域の人々に信頼される、思いやりのある看護を提供します。
- 職員が看護に誇りを持ち、気持ちよく働き続けられる看護部を目指します。

#### ▶目標

- 安全・安楽な看護・看護ケアを提供する。
- 職員全員で働きやすい職場を作る。

#### ▶教育理念

- 専門職としての知識・技術・心を育み、思いやりのある看護職を育成する。

### 釧路孝仁会リハビリテーション病院看護部

#### ▶理念

- 一人一人の尊厳と権利を尊重し、優しさと思いやりの看護を実践します。

#### ▶目標

- 患者の安全と倫理観に留意した看護を実践します。
- 人材育成のための継続教育と働きやすい職場環境づくりに努めます。
- 病院経営に看護の視点で参画します。

#### ▶教育理念

- 知識・技術を習得し、安全・安楽にケアを提供できる人材を育成できる。
- ケアの受け手のニーズに応じた看護・介護が実践できる能力を備えることができる。

### 札幌孝仁会記念病院看護部

#### ▶理念

- 思いやりがある看護が提供できる「こころ」を大切にします！

### ■教育体制・キャリアビジョン

レベル	人事考課等級	定義
I:新人	2等級 1~3年目	基本的な看護手順に従い、必要に応じて助言・指導を受けながら看護を実践する
II:新人	2~3等級 2~5年目	標準的な看護計画に基づき自立して看護を実践する
III:一人前	3等級 3~7年目	患者・ケアの受け手に合った個別的な看護を実践する
IV:中堅者	4等級 5~7年目以上	幅広い視野で予測的判断を持ち看護を実践する
V:達人	5等級以上	複雑な状況において、患者・ケアの受け手や家族にとっての適切な手段を選択しQOLを高めるための看護を実践する

※研修内容は各事業所のホームページをご覧ください。

### 所属長からメッセージ

#### 釧路孝仁会記念病院

看護部長 安部まり子

自然豊かな釧路で、時に雄阿寒岳、雌阿寒岳を愛でて心を清め、野生動物の成長に一喜一憂しながら、心豊かにキャリアアップを図りませんか？当院では、専門的知識・技術を学ぶことが出来ます。是非一緒に働きましょう。



#### 釧路孝仁会リハビリテーション病院

看護部長 杉崎幸恵

回復期リハビリテーションに特化した病院として、住み慣れた地域で生活できるようにチーム医療を実践しています。患者様に寄り添った質の高い看護を一緒に目指しませんか。



#### 札幌孝仁会記念病院

副院長兼看護部長 萩原直美

当院は札幌市西区宮の沢にある高度な急性期病院です。私たちは患者さんが安心・安全・満足・納得していただける看護を目指しています。また、その人らしさと患者さんの持つ治癒力を最大限に引き出すよう支援します。



### 先輩からメッセージ

#### 釧路孝仁会記念病院

看護師 岡本萌花(入職2年目)

新入職員にはプリセプターが付き、一日の流れ・個々の技術等を一つ一つ丁寧に教えていただけます。最初はわからないことだらけで不安もあると思いますが、プリセプター以外の先輩方も優しく教えて下さるので、安心して業務に携わることが出来ます。また、院内での新人研修や学習会も行われているため、自己学習以外でも対人関係や技術面について再度学習することで、自己研鑽に努めることが出来ます。一緒に働く仲間になりませんか。



### ▶資格・研修

- 重症度、医療・看護必要度
- 認知症対応力向上
- 臨床実習指導者
- 医療安全管理者
- 認定看護師 など



1年目最後のフォローアップ研修、1年ぶりの集合研修でした。



道東唯一のSCU(脳卒中集中治療室)では、ペアを組みセル看護を提供しています。

# リハビリテーション部

個性豊かで向上心旺盛なスタッフが揃っています！

知識・技術・人間性をかね備えた職業人を育成します！  
向上心・探求心が旺盛なあなた、一度お越しください！

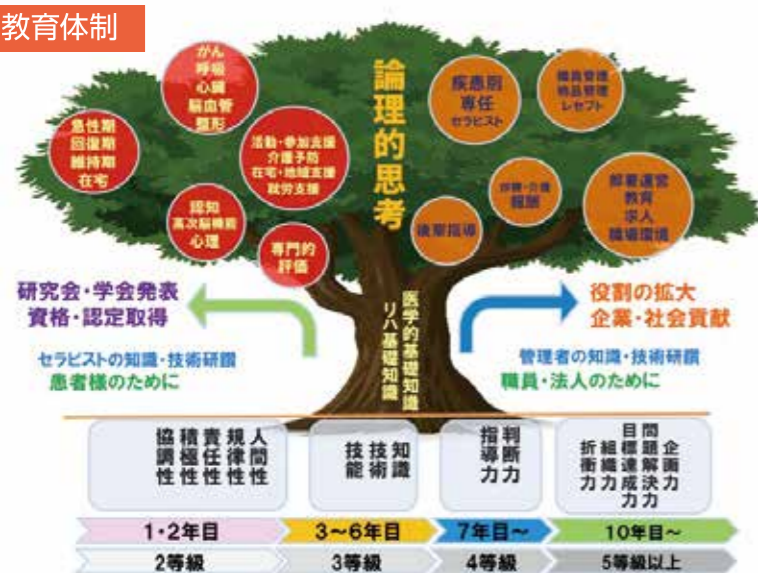
## リハビリテーション部理念

- 安心してリハビリテーションが受けられるよう、急性期から在宅まで一貫したサービスの提供をいたします。
- 職員は専門職として知識・技術の研鑽に努め、他職種や他施設との連携を図りながら、職員がプライドをもって、働きやすい職場づくりに努めます。

## リハビリテーション部では患者様へ貫いたサービスを提供できるよう

- 急性期から回復期・生活期・在宅まで幅広く専門的なリハビリテーションの展開
- 教育・研究・研修システムの充実
- 道内の中核的存在であり、質の高い地域リハビリテーション医療に、力を注いでおります。

## 教育体制



- ①新人研修**  
3か月単位で、基礎的臨床知識と技術を習得します。
- ②研究・研修会** (年5回以上)  
各科最新の治療に関する知識・技術の習得のために、研究・研修を行っています。
- ③ケーススタディー** (週1回)  
PT・OT・STが集まり、共同で、患者様に適切な評価・治療の検討を行います。
- ④研究活動**  
グループに分かれて研究活動のノウハウを学習します。
- ⑤プリセプター制**  
新人に対してマンツーマンで指導を行うことで一定のスキル向上を図ります。

## 所属長からメッセージ

リハビリテーション部

統括部長 山田勝雄

私達は国家試験に合格してはじめて患者様の前に立つことができます。そして臨床という場で共に歩みながら様々な事を学ばせて頂きます。その「学び」をアシストする教育システムが孝仁会にはあり、様々な疾患別アプローチを基本に急性期から在宅まで経験する事ができます。また、PT・OT・ST・心理の連携がとれ、仲がよいのも特徴の1つです。リハ200名の仲間があなたを待っています。



## 先輩からメッセージ

釧路孝仁会記念病院

言語聴覚士 山川慧 (入職2年目)



私は和歌山県で生まれ、愛知県の大学を卒業しました。釧路とは縁もゆかりもありませんが、学生時代にこの釧路孝仁会記念病院を見学した際、他には無い「人間関係の温かさ」に魅力を感じ、就職を決めました。入職して一年経った今でも、当時の想いとは相違なく、「人間関係が温かい職場」と自信を持って言えます。セラピストとして、一人の人間として、一緒に成長していきましょう。

## 活躍の場所

**急性期** (平均在院日数15日)  
釧路孝仁会記念病院  
札幌孝仁会記念病院  
(脳・心臓・呼吸器・運動器・がん)

**回復期** (平均在院日数80日)  
釧路孝仁会リハビリテーション病院

**生活期**  
老人保健施設 星が浦  
釧路訪問リハビリセンター  
星が浦訪問リハビリセンター  
釧路脳神経外科デイケアセンター  
留萌セントラルクリニック 通所リハ  
ケアスタジオ住吉  
知床らうす通所リハビリセンター

## 選定療養によるリハビリテーション

(釧路・札幌) 孝仁会記念病院では疾患別リハビリテーションの上限を超えた患者様に選定療養でのリハビリテーションを実施しています。rTMSやロボットリハ等を使用し先端治療の提供に努めています。



歩行支援ロボット (オルンボット)



電気刺激装置 (NESS H200)



ReoGo-J



反復経頭蓋磁気刺激rTMS

# 臨床検査部

臨床検査のスペシャリストをめざそう！  
検体検査や生理機能検査を通して患者様に優しい検査を

## 臨床検査部の基本方針

- ①知識・技術の習得に努め、総合的な検査の出来る臨床検査技師を目指します。
- ②検査の品質保証の維持と向上を目指します。
- ③地域医療・救急医療を実践し貢献します。
- ④チーム医療の中で役割を果たし、他部門と円滑に連携します。
- ⑤丁寧な説明と温かい対応で誰にでも安心感を与えられるよう努め、心ある思いやりと笑顔で接します。
- ⑥グループ法人で連携し、方針実現を目指します。

## 当法人の事業所

釧路・中標津・羅臼・留萌・札幌の病院やクリニックに検査室があります。

## 業務内容

検体検査 輸血管理 病理検査 生理機能検査

急性期から在宅療養まで当法人の各診療科に対応できるよう検体検査、生理機能検査を行っております。特に生理機能検査は専門性が高く心電図、神経生理検査・超音波検査などスペシャリストとして活躍し、診療支援として脳外科や心臓手術においては、術中モニタリング検査や遠隔病理診断の標本作製など臨床検査技師が行っております。予防医学にも力を入れており、健診業務を行っております。

★臨床検査部の見学は随時受け付けております。  
お気軽にお越しください！

## 主な生理検査

- 心電図 ●トレッドミル検査 ●心エコー ●腹部エコー ●神経伝導検査 ●血管エコー (頸動脈、下肢動静脈、腎動脈)
- 脳波 ●眼底検査 ●ABI ●誘発電位検査 (ABR, SEPなど) ●呼吸機能検査 ●睡眠時無呼吸検査 ●術中神経モニタリング
- 重心動揺検査 ●皮膚灌流圧 (SPP)

## 検体検査・輸血製剤管理

- 生化学検査 ●免疫検査 ●血液・凝固学検査 ●糖検査 ●尿・一般検査
- 術中迅速病理検査 ●血液型検査 ●不規則抗体検査 ●交差適合試験 ●製剤管理業務



## 教育体制・キャリアビジョン

3～5年を目標に定期的なローテーションで効率良く広い分野の検査技術を習得



6か月～1年  
プリセプター制度  
品質保証 (検査結果 / 検査技術)

夜勤業務 (検体 / 輸血) 緊急生理待機 管理職 (係長～)

- 1年目 課業習得
- 3年目 他分野で業務ローテーション
- 5年目 ○現場の中心 (リーダー) ○指導と育成
- 10年目

## 所属長からメッセージ

臨床検査部

統括部長 高柳由佳

臨床検査部は地域医療、救急医療に対応出来るよう各施設の規模や役割に応じた技師の配属と育成をしております。また職員が働きやすい職場環境を作っています。診療科が多岐にわたるため、脳疾患、循環器、血管疾患、がんなどの症例も多く、臨床検査を通して病態から関連する検査の習得が出来ます。検体検査や生理検査など経験でき、いろいろな認定資格にもチャレンジできる学会発表なども積極的に進めています。患者様が安心して受診できる病院として、臨床検査部は日々医療の質を向上できるよう努力しております。働く年齢層も平均化しており、頼れる先輩も多数おります。是非一緒に働きませんか。



## 先輩からメッセージ

釧路孝仁会記念病院

臨床検査技師 戸亮仁 (入職3年目)



入職して3年目を迎えているいろいろな検査を任せられるようになりました。先輩からアドバイスや指導を受けながら知識や技術を習得もでき、これまでの経験が地域の医療に貢献できている事を実感しています。現在は後輩ができ、自分の知識と経験を分かりやすく教えられるように努めながら、自分自身も多くの検査技術習得に向けて日々励んでいます。

## キャリアアップ

院内研修、学会発表・参加、研修会参加、論文、技師会活動

- 専門学会入会
- 認定資格の取得
  - 超音波検査士 (循環器領域)
  - 認定心電図技師
  - 血管診断技師 (CVT)
  - (神経生理) 認定技術師 (脳波・筋電図)
  - 緊急検査士
  - 認定輸血検査技師
- 計画的な更新

# 診療放射線部

## 安全な検査の遂行と撮影・診断技術の向上

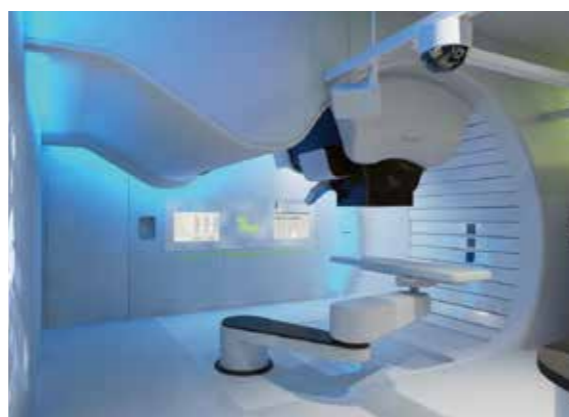
社会医療法人孝仁会は「がん」「脳卒中」「心臓病」を中心とした高度急性期医療、24時間救急医療体制、高度健診事業の提供を目指して取り組んでいます。孝仁会グループの診療放射線部では最新の医療機器を駆使して地域住民の皆様に「より安全で安心な放射線検査の提供」ができるよう日々研鑽しています。特に研究会・学会での発表を積極的に行い診断・撮影技術の知識向上に努めています。また、自己研鑽として各種認定資格の取得に積極的に取り組んでいます。

当法人ではモダリティが充実しており「沢山のことを身に付けたい」という学ぶ意欲があれば、それを最大限活かせるようにキャリア・アップを目指せます。培われた経験と技術は、自分自身の生涯にわたって役に立つのはもちろん、患者様への安全・安心にもつながります。

### 診療放射線部の基本目標

患者様が気持ちよく、安心して検査を受けて頂けるような環境づくり・安全業務の徹底と撮影技術・診断技術向上のため日々研究・努力する。

- 1.患者様には、親切丁寧な対応と検査内容の説明を行うこと
- 2.患者様には、安全な医療の提供を心がけること
- 3.放射線部内の整理整頓に努めること
- 4.放射線部内や他部門との連携を図ること
- 5.より良い画像の提供と撮影・診断技術の向上に積極的に取り組むこと



陽子線治療装置



サイバーナイフ



PET/CT



術中MRI



IVR-CT

### 所属長からメッセージ

釧路孝仁会記念病院

診療放射線部課長 古川研治



釧路孝仁会記念病院では3D解析画像を積極的に提供するのが特徴で、読影の補助にも力をいれています。そのため、疾患や画像所見についての知識を十分身につけるよう勉強会等を行い、自身で撮影した画像に責任を持ち対応できるよう育成しています。手術室やカテーテル検査等では他の職種と協力しワンチームとして治療に貢献していますが、脳神経、心臓、整形等の診療科があり急性期の患者さまを多く扱うため業務範囲も広がりますが、その分成長・達成感を感じられ、やり甲斐のある職場となっています。

### 所属長からメッセージ

札幌孝仁会記念病院

画像診断部部長 本間仁



札幌孝仁会記念病院はがん、脳卒中、心疾患、運動器疾患などを中心に高度急性期医療を提供する病院として名称を変更してステップアップしました。我々診療放射線技師も技術面はもとより人としてもステップアップできるように成長を続け、患者様やご家族に安心して検査・治療を行っていただくためにも未来ある方々と働きたいと願っています。

### 先輩からメッセージ

札幌孝仁会記念病院

診療放射線技師

筒井稔喜 (入職3年目)



画像診断部では、日常業務は勿論のこと研究活動に対しても、分野に特化した先輩方がいるため手厚いサポートを受けることができ自身のスキルアップにつなげることができます。また、仕事外でも話題が豊富なスタッフがおり笑いが至る所で起き、活気溢れる職場となっています。

# 薬剤部

やりがいのある仕事を、やる気のあるスタッフと一緒に始めませんか？

薬剤部では医師・看護師や、他の医療スタッフと綿密な連携を図り、チーム医療の一員として患者様の治療に貢献できるように日々努力します。

#### ①調剤(内服・注射)業務

処方内容に基づき正確な調剤を行うことはもとより、量・飲み合わせ・副作用等のチェックを行い患者様一人一人に適した調剤を行います。

#### ②医薬品管理業務

院内で使用している薬剤の保管状況や有効期限の確認、各部署への払い出しなどを行います。

#### ③医薬品情報業務

DI室を設置し医薬品情報を収集・評価・管理しています。院内電子カルテ上にニュースを掲載し、日々情報の提供に関与しています。

#### ④化学療法業務・製剤業務

点滴抗がん剤は、薬剤師が安全キャビネット内で無菌的に調整を行います。日常のIVHなどの混注業務や心筋保護液作成などの院内製剤の調整も行います。

#### ⑤病棟業務

患者様がより安全に安心して治療を受けていただけるように、病棟に薬剤師が常駐し、持参薬の確認や薬剤の説明、回診への同行などチーム医療に参加し、より質の高い医療が提供できるように取り組んでいます。

薬剤部の主な業務

### 所属長からメッセージ

釧路孝仁会記念病院

薬剤部部長 長崎淳彦

薬剤部では他の医療スタッフと連携を取り、患者様の治療に少しでも貢献できるように日々努力しております。急性期の病院なので毎日忙しいのですが、ここでしか学べないところが沢山あると感じています。薬剤師という職業を通して地域医療に貢献できるのは当院ならではの特色です。やる気のある方大歓迎です。



札幌孝仁会記念病院

薬剤部統括部長 白水郁也

私たち薬剤師は医薬品の専門職として他の医療スタッフと緊密に連携しながら、安全で質の高い患者さんにとって最適な薬物療法を提供するのが使命です。患者さんはもとより医療スタッフからも医薬品の専門職として信頼されるためには、忙しい日々の業務で経験を積みながらも、自ら高い意識を持って自己研鑽をすることは必須です。患者さんのために自分にできることをしたい方、そして医療職として弛まぬ自己研鑽を惜しまない方と一緒に仕事をすることを楽しみにしています。



### 先輩からメッセージ

釧路孝仁会記念病院

薬剤師 五ノ井隆豊 (入職2年目)



当院は急性期病院であり、日々忙しく大変ですが、多様な業務を経験できます。入職後は各科の担当薬剤師から専門性の高い指導を受けながら全科を回り研修を受けます。そこで広い知識を持ったゼネラリストになれるような教育が受けられるので安心して働けます。また、他の病院に比べ病棟業務にも早くから携わることができ、他職種と連携した同じ目的のために働くチーム医療に関われるのも当院の魅力の一つです。

### 教育体制・キャリアビジョン

1年目～	当直業務ができるようなローテーション(XP、CT、MRI)
3年目～	ひと通りの通常業務ができる
5年目～	特殊業務ができる 自分で考えて仕事ができる
10年目～	色々なTPOで放射線業務を理解している 未来のリーダーになれるようなキャリアプラン

2023年4月1日より名称変更した「札幌孝仁会記念病院」には放射線治療機器としてサイバーナイフ・トモセラピー・陽子線治療を擁しており、診療放射線技師として選択肢もあります。

### 教育体制・キャリアビジョン

1年目では調剤等基本的な業務の習得を目指し、各診療科の研修を行い休日の日直ができることを目指します。2年目以降は各診療科に配属後、業務を行っていき、コミュニケーション能力を磨きながら、自分の目標とする分野を見つけしていきます。各種学会に参加し目標とする専門薬剤師を目指していきます。3年目以降は先輩薬剤師として後輩の指導にあたり、管理職を目指していきます。



# 臨床工学部

クリニカルエンジニアのスペシャリストをめざして  
一緒に技術の研鑽と知識を高めよう!



人工心臓 心臓カテーテル検査 人工呼吸器 透析室業務

## 臨床工学部の基本目標

- ①患者様の安全を第一に考え、事故の無い様に努める
- ②患者様の意志を尊重し、治療に理解を得られる様に努める
- ③専門職としての自覚を持ち、技士としての資質・知識向上及び技能の研鑽に努める
- ④人間関係を大切にし、お互いに啓発し合える関係をつくる

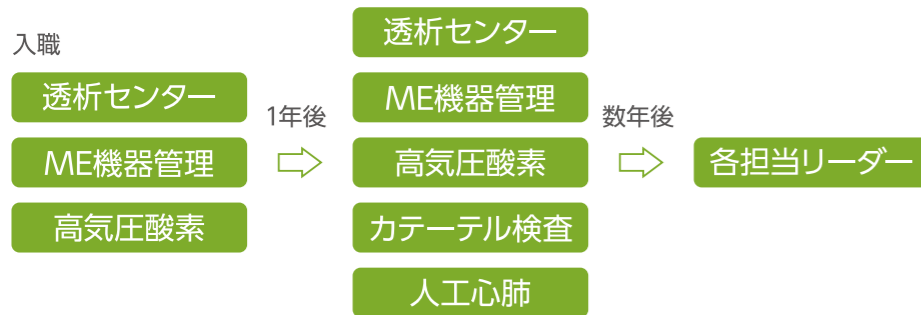
## 主な業務内容

釧路孝仁会記念病院では現在、臨床工学技士16名にて透析/心臓カテーテル/オペ室/MEセンターの4業務に携わり、人工呼吸器、高気圧酸素治療装置、人工心肺装置、補助循環装置(PCPS、IABP)、血液浄化装置、ペースメーカー、ポリグラフ等、院内の医療機器装置の操作/管理/保守点検をおこなっております。また、当法人内の釧路孝仁会リハビリテーション病院に臨床工学技士4名、留萌セントラルクリニックに臨床工学技士2名、知床らうす国民健康保険診療所にも臨床工学技士1名が所属しており、23名体制にて協力し合い、業務に携わっております。

札幌孝仁会記念病院臨床工学部は、現在CE19名で臨床技術提供や医療機器の操作・保守・管理を行い、夜勤およびオンコール体制で院内に常駐することにより緊急業務にも対応しています。また、複数の業務を習得する事でスタッフが互いに業務を助け合える協力体制と業務効率化を図るために短期業務ローテーション体制で各業務に従事しています。

## 教育体制・キャリアビジョン

各業務担当責任者による指導支援、プリセプター制度やOJT(職場での研修)、院外における基礎的・専門的研修への積極的な参加指導・支援を行っています。また、各専門認定資格獲得への支援も行っています。



## 所属長からメッセージ

### 釧路孝仁会記念病院

臨床工学科課長 下重忠幸

臨床工学とは「医療の現場で直接、臨床医療に貢献する工学技術」を意味し、医師の指示の下に、「生命維持管理装置」の操作および保守点検を行う医療機器の専門医療職が臨床工学技士です。当院の臨床工学科では現在、透析業務、手術室業務、心臓カテーテル業務、MEセンター業務、高気圧酸素業務をおこなっております。また、患者様の安全を第一に考え事故など無いように努め、知識向上および技能の研鑽に努めています。

### 札幌孝仁会記念病院

臨床工学部部長 吉岡政美

臨床工学技士は現在の医療には不可欠な医療機器のスペシャリストです。誰もが各種生命維持管理装置の操作のプロフェッショナルとして、さらには今後益々増大する医療機器の安全確保と有効性維持の担い手として心に青い焔を宿しています。その心の焔が動くとき行動が変わります。さあ、「心」を動かす技術で「命」を助けよう。我々にこれだと言い出すことは無い。これで終わりと言うことは無い。共に臨床工学の道を築いていくではありませんか!

## 先輩からメッセージ

### 釧路孝仁会記念病院

臨床工学技士 畠山大輝(入職3年目)

私は釧路孝仁会記念病院に入職3年目になります。孝仁会に入り、透析業務やICU業務、デバイス業務など多くの経験をし、充実した日々を送っています。1年目は右も左もわからず、先輩や上司の指示に従うだけでしたが、2年目からは主体性を持ち、責任感ある行動を心掛けています。また、臨床工学科は皆が助け合い、楽しく仕事をしています。私たちと一緒に充実した日々を送りましょう。

## 認定資格取得例

- 透析技術認定士
- 体外循環技術認定士
- 呼吸療法認定士
- 第1種ME技術実力検定試験 など

## 参加学会

- 日本臨床工学会
- 日本透析医学会
- 日本不整脈心電学会
- 日本人工臓器学会 など

★臨床工学部の見学は随時受け付けております。お気軽にお越しください!

# 介護事業部

介護のやりがいを共に感じ、  
共に笑顔になれる仲間を待っています

## 介護福祉士・介護職員

やりがいのある仕事です!! 一緒に自分の可能性を試してみませんか?

利用者様が笑顔で充実した生活を送っていただく為に、職員一人一人のアイデアで花見や動物園見学等の他、室内での活気あふれる行事やレクリエーションをたくさん企画しています。もちろん、利用者様だけではなく現場で働く職員も笑顔で楽しく専門知識が深められる職場環境を日々めざし職員同士で助け合い仕事を行っています。

介護・看護職が中心となり、利用者様の日常生活を支援しその人らしい生活が送れる様、他職種と連携を図り機能向上・回復を目指しています。時間が経ってもできるだけ自立を目指し利用者様と共に成長する気持ちで見守っています。「利用者様の笑顔や元気になれる姿を間近で感じこの仕事を選んで良かった!」と思える毎日を実感しています。

働きやすい職場として、結婚や出産後等でも職場の近くに託児所が完備されており、また、介護福祉士の処遇改善手当等もしっかり支給され安心して働ける職場となっております。

一緒に毎日楽しく働ける職員を募集しています。とてもやりがいのある仕事です!!あなたも一緒に働いてみませんか?



サービス提供風景

- 4週8休シフト制(事業所ごとのシフト)
- 産休・育休制度の充実(託児所完備)
- 制服貸与
- 資格(初任者研修・実務者研修・介護福祉士)取得のための指導体制の充実
- 人事考課制度の充実

施設見学も  
随時受け付けております。  
希望施設あてに  
ご連絡ください。



住吉元気カフェ

## 先輩からメッセージ

### 介護付有料老人ホーム

はまなす芦野館 介護福祉士

西田みずき(入職3年目)

現在私は、介護付有料老人ホームで勤務をしています。入社前にも他の施設で8年程勤務をしていましたが、今の職場では学べる事が多く、とても勉強になる環境です。職員の年齢層も幅広いですが、温かな雰囲気やチームワークを活かして勤められる職場です。スキルアップの環境も整っており、ご入居されている皆様の笑顔に日々働きがいを感じています。

## — キャリアアップを支援します! —

介護処遇改善手当(令和4年度実績)	
24,500円~27,500円	介護福祉士
22,500円~25,500円	実務者研修
20,500円~23,500円	初任者研修
18,500円~21,500円	介護職員(無資格)
特定処遇改善手当 3,000円~80,000円	(役職・経験年数・保有資格・その他規程に準じる)

## 資格・研修等の支援

- 認知症ケア専門士
- 認定介護福祉士
- 介護職員専門研修
- 認知症介護実践者研修 等

# 介護支援専門員

## 介護保険制度のキーマンとして、孝仁会で一緒に働きませんか。

介護支援専門員(ケアマネジャー)は、介護保険制度におけるケアマネジメントを行う専門職です。利用者様が可能な限り自立した生活を送り、尊厳とQOLを保持するために多職種連携・協働を推進します。

### 提供するサービス内容(仕事の内容)

#### ◎ケアプラン企画センター(居宅介護支援事業所)

- (1) 要介護認定の申請代行
- (2) 居宅サービス計画の作成
  - 自宅を訪問し、本人・家族からお話を伺います。
  - 主治医に意見を伺うこともあります。
  - サービス担当者会議を開催し、情報の共有、居宅サービス計画の確認等を行います。
  - 毎月訪問し、モニタリング(評価)を行います。

- (3) 給付管理業務
  - サービス提供状況を把握の上、給付管理票を作成し国保連に請求します。

- ◎入所(入居)施設
  - 利用者の施設サービス計画作成担当者として、サービスの利用援助及び施設サービス計画の実施状況を把握します。



### 所属長からメッセージ

私たち介護支援専門員は介護保険制度の普及と介護の社会化を進展させる役割を担っており、医療や介護が必要になった利用者様が住み慣れた地域で自立した生活ができるよう、介護計画を作成します。初任者の介護支援専門員に対して、経験ある職員が随時相談にのり、一緒に考え手厚く指導します。勉強会を通じて共に成長する機会もたくさんあります。職員間の思いやりがあり働きやすく楽しい職場です。一歩踏み出し一緒に働きましょう。

愛国ケアプラン企画センター  
所長  
二〇 喜美子



### 先輩からメッセージ

私は訪問介護に従事し経験を経て、資格取得し介護支援専門員として入職しました。わからないことがたくさんありますが、先輩職員に相談し助言や指導をいただきながら、業務に携わっています。介護を必要としている方に誠意を持って、相談対応し適切なサービスを提供させていただきまます。楽しく働きやすい職場で、利用者様やご家族に寄り添い在宅生活を支えていく仕事を、是非一緒にしてみませんか。

愛国ケアプラン企画センター  
介護支援専門員  
佐々木 則子(入職2年目)



### 当法人の事業所

- 老人保健施設星が浦
- 介護付有料老人ホームはまなす芦野館
- 介護付有料老人ホームはまなす陸館
- グループホームはまなすの家星が浦
- グループホーム根室
- グループホームもみの木
- 星が浦ケアプラン企画センター
- 鶴ヶ岱ケアプラン企画センター
- 愛国ケアプラン企画センター
- 釧路市東部北地域包括支援センター
- 留萌居宅介護支援事業所サンプラザ
- 羅臼町地域包括支援センター

# 社会福祉士

## 根気があって、優しさあふれる方を待ってます！

社会医療法人孝仁会では介護・医療それぞれの分野で、多くの社会福祉士がいます。私たちの仕事は相談業務が中心です。社会福祉士としての専門性を生かし、医療機関、介護施設、居宅支援事業所、その他の関係機関と連携をとり、連携の中核を担う存在として幅広い分野で活躍しています。

病院では、入退院に関する相談支援を中心に、入院・外来問わず医療や生活に関する多くの相談事に対応しています。活躍の場は院内だけではなく、地域包括ケア会議への参加や、看護学校での講義、地域の認知症予防活動など、社会への働きかけも積極的に行っています。

介護分野においては、支援相談員として施設の入退所、生活相談、自宅復帰や在宅サービスの利用支援を行っています。また地域包括支援センターでは圏域内の相談支援や権利擁護活動など、包括的支援事業に従事し、高齢者の在宅生活を地域ぐるみで支えています。

私たちは、患者様のこれからの生活を支援する専門職です。多くの職種と連携し、正解のない道をとるに迷い、険しい道をかき分け、目標に向かって患者様とともに歩む仕事は、他のどの仕事にも代えがたい充実感があります。

熱い思いと情熱のある方、一緒に働いてみませんか。



### MSWの仕事内容

- 外来患者様との面談
- ご家族様との面談
- 担当している病棟の回診に同行
- 看護師・地域包括支援センター職員と初期集中支援チームの対象者宅訪問
- 入退院支援対象者との面談・カンファレンス
- 関係機関との電話連絡・退院調整等
- 退院前サービス担当者会議の参加
- 認知症予防教室の準備
- ケース記録・日報の入力

### 当法人の事業所

- 釧路孝仁会記念病院
- 釧路孝仁会リハビリテーション病院
- 釧路脳神経外科
- 老人保健施設星が浦
- 介護付有料老人ホームはまなす芦野館
- 介護付有料老人ホームはまなす陸館
- 釧路市東部北地域包括支援センター
- 羅臼町地域包括支援センター

# 事務

人と接することが好きな方を歓迎します。  
あなたの明るく素敵な笑顔を待っています。

## 【医事課】

患者様が診療を受けるための「受付業務」「診療料金の収受」「診断書等、各種書類受付」更に診療費を健康保険組合に請求するための「診療報酬明細書(レセプト)作成」「請求事務」などを行っています。

外来医事業務は、初診や再診で病院を訪れる患者様の対応や会計業務などを行います。特に受付窓口は患者様が来院されて最初と最後にお会いするところであり「病院の顔」とも言われております。

入院医事業務は、主に入院診療費の請求業務を行います。入院会計は、患者様の病名や治療内容により医療費を計算します。医療費が高額になる可能性も多いため、限度額認定証等のご案内を行い、安心して入院できるようにサポートをしております。

医師、看護師を含め様々な部署と連携し、患者様が気持ちよく診療を受け、お帰りいただけるように日々努力をしております。

## 【秘書課】

秘書課は、医師のサポート業務がメインとなります。スケジュールの管理や出張手配、会議の準備、来客対応、メールや電話の対応、挨拶状や社内外文書等の作成など、医師に関する多種多様な業務を行っています。

また、医師が学会発表に出席する際には、学会に関連する業務のサポートを行います。医師が学会で発表するための資料の作成を補助することもあります。学会の抄録や発表論文の保管業務等も行っています。

患者様と接する機会は少ないですが、医師がスムーズに業務に入れるような環境作りを心掛けております。

## 【総務課】

総務課は、直接患者様と関わる機会は少ないですが、病院を円滑に運営し、患者様へ必要な医療を提供できるような環境作りを行っています。

- ・経理業務…現金の出納管理、会計ソフトに仕訳データの入力
- ・出張手配…出張に行く職員の宿泊や交通手段の手配
- ・有給休暇管理…職員の有給日数の管理
- ・手当集計…職員の夜勤手当や待機手当などの集計
- ・施設基準届出、補助金申請…官公庁への書類提出
- ・物品購入…各部署の必要な備品、消耗品の調達
- ・設備管理…建物や社宅などの設備管理
- ・車輛管理…社用車の定期点検の手配やタイヤ交換等
- ・ドクターヘリの運行補助…他の医療機関と連携を取りながら行う運行補助業務
- ・送迎、救急車搬送…医師の送迎や、転院時などの患者様の搬送
- ・制服、シューズ発注…職員の制服やシューズの発注 等

来院される患者様や入院されている患者様が安心して治療を受けられるように、多種多様な業務を行っています。



## 先輩からメッセージ

法人本部人事部

事務員 齋藤穂夏(入職3年目)

私は入職後、医事課にて窓口業務を担当し、患者様との関わりの中で、気持ちに寄り添うことが大切であると学びました。昨年より人事部へ異動し、求人活動など、日々の業務を行いながら、職員が気持ちよく仕事のできる職場づくりに貢献できるよう業務に取り組んでいます。医療機関で働く事務員にはあらゆる活躍場所があり、孝仁会では様々な経験ができます。縁の下の力持ちとして法人を支えませんか。



事務員は人事異動があり、色んな部署を経験し、スキルアップすることができます。

～事務員のキャリア例～

医事課(4年)→財務部(4年)→人事部(6年)  
→事務長昇進  
・取得した資格  
診療報酬請求事務能力認定試験、  
給与計算実務能力検定2級、  
社会保険労務士、行政書士

## ■事務系資格例

- 社会保険労務士
- 診療情報管理士
- 基本情報技術者
- 医療経営士
- 診療報酬請求事務能力認定試験
- 簿記
- 医師事務作業補助者
- ビジネスキャリア検定
- その他

## 【ドクターズクラーク】

ドクターズクラークは、患者様やスタッフを医師と繋ぐ架け橋となる役割を担い、チーム医療を支える部署の一つとして活躍しております。そして、医師の業務負担軽減を目的に各診療科に配置されています。

外来診察補助業務では、医師の診察に付き、医師の指示の下、電子カルテの代行入力や検査・処置オーダーの代行入力、診察予約を行います。

また、各種医療文書・紹介状・入院診療計画書・手術説明書等の代行作成や、患者様の対応、問診や検査予約、入院についての説明も行っています。

外来業務以外にも、入院カルテの代行入力・検査オーダーの代行入力・退院抄録の代行作成など医師の診療に関わる業務全般に携わっています。

医師が診療に専念できるよう専門的なサポートを行い、質の高い医療提供の一助となれるよう日々努力しています。

## 【患者支援総合センター 地域連携室】

患者様の効果的な治療を手助けするために、医療機関同士の医療情報の連絡を取り合う仕事をしています。その主な内容は、外来での検査や診察依頼の日程調整・患者様の医療情報を集めることで、医師に伝え診療に役立ててもらいます。当院へ受診紹介していただいた医療機関へは、当院における検査・診察・治療等に関する結果を連絡します。また、他の医療機関へ紹介が必要となった場合は、紹介する医療機関で患者様の治療に役立ててもらった情報を伝えます。

その他にも、地域との医療連携を円滑にするため広報誌の作成・発行や、市民の方々へ病気の知識を深めてもらい、病気の予防・病気を悪化させないための医療講演会を企画し開催しています。

地域連携室は、患者様のために「縁の下の力持ち」として、患者様や地域医療に貢献できるように日々努めています。

## 法人本部

### 【経営企画部】

経営企画課では、孝仁会全体としての中長期計画の策定等の業務を行っています。広報課では、法人全体に関わる広報活動を行っています。

### 【人事部】

人事課・教育課・医師研修課に分かれており、人事課では採用をはじめとする人事業務、教育課では研修など職員の教育に関する業務を行っています。

### 【札幌事業推進部】

札幌地域における新規事業に関する準備や企画を行っています。

## 【高度健診センター】

企業に必要な法定健診、個人で受けられる人間ドック、市町村から委託を受けた特定健診、乳がん・子宮がん検診等を実施しております。また当センターは道東で唯一のPET-CTを保有しており、全身のがんを調べるPETドックと脳ドック・心臓ドックなどを組み合わせた三大疾病ドック等を実施しております。

当センターの事務員として大きく3つの業務があります。1つ目は予約業務です。お客様の要望どおりの健診を提供できるように日程の調整や必要書類の発送等を行います。

2つ目は受付業務です。健診にいらしたお客様がスムーズに検査が受けられるように、他部署と連携しながら検査のご案内をします。

3つ目は契約・請求業務です。企業単位の健診は事前に契約を交わし、月末に請求書を発行、入金確認まで一連の作業を行います。

これらの業務を行い、お客様が安心して利用できる体制を作り、予防医療にも力を入れております。

## 【保育士】

法人内職員のお子様をお預かりし、職員が安心して業務に励むことができるような環境作りを行っています。

0～6歳までの子ども達を対象に、身の回りのお世話、基本的な生活動作の援助、行事や遊びなど計画の立案・実行、年齢に合わせた幼児教育を行い、心身ともに健やかに育つよう保育を行っています。

いもほり遠足やクリスマス会などの保護者参加の行事も実施しており、子ども達だけではなく、保護者の方々も一緒に楽しめるような工夫を行っています。

### 【財務部】

給与課・財務課に分かれており、給与課では給与業務、財務課では現金出納業務・資金計画表の作成・決算業務・銀行等の手続き業務を行っています。

### 【情報管理部】

患者様の診療録をはじめとする院内データの管理、施設内のコンピューターのネットワーク構築などを行っています。診療情報管理士、SEの方が配属されます。



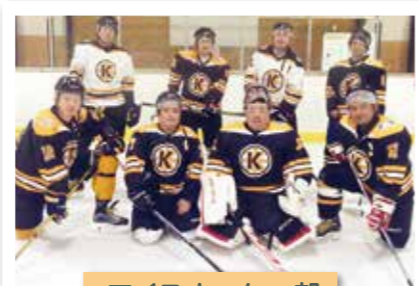
## 多彩なクラブ活動 チームワーク&コミュニケーションアップ!!



サッカー部



バレーボール部



アイスホッケー部



バスケットボール部



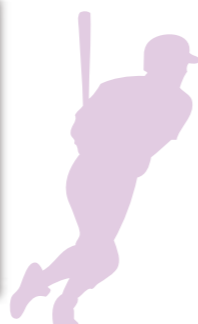
KIMONOクラブ



ソフトテニス部



軟式野球部



硬式テニス部

ウィンタースポーツ部

駅伝部

ゴルフ部

## 行事・レクリエーション



## 入社後の教育体制

### 新入職員研修(4月入社時)

法人の概要を知る(組織図と事業概要、部門紹介、クラブ紹介他)  
社会人・医療従事者となる心構えをする(接遇研修、医療安全、倫理他)



### フォローアップ研修(入社1年後)

入社同期が一年あまりでどのように変わったのかを確認する。また、改めて、孝仁会職員としてとるべき行動について確認する(理事長講話・ワークショップ他)



### 中堅職員研修(入社5~10年程度)

部署内の自己の役割を理解すると共に、求められる能力の向上を図るほか、職員が将来に向けて高いコンピテンシーを持続すること、また後輩への指導、組織的問題意識について理解することを目的としている。



### 初級管理者研修

係長職対象の研修で、中間管理職である初級管理者としてのリーダーシップとコミュニケーション能力、問題解決、発見能力を養うと共に、能力成果主義組織を実施した人事制度の再認識と部下育成の必要性を深めたOJT研修を行い管理者育成を図ることを目的としている。(管理者の役割とリーダーシップ、能力成果主義組織の運営について、リーダーとしての対人能力、部下への育成計画(OJT研修))

### 各種委員会

当法人では、よりよいサービス提供の為、下記のような委員会を月に1回程度行っております。

- 医療安全管理対策委員会
- 病院感染対策委員会
- 褥瘡委員会
- NST対策委員会
- 接遇委員会
- ボランティア委員会
- 外来運営委員会
- 労働安全衛生委員会
- DPC委員会

### 勉強会

毎月平均5回の勉強会が行われています。そのほとんどが全職員を対象としており、各人で自己啓発に励んでいます。

- (例)
- 接遇勉強会
  - 血液製剤の使用に関する説明会
  - 人工呼吸器勉強会
  - 心肺蘇生に関する講義と実技
  - 放射線障害防止法に基づく教育訓練
  - 医療ガス取扱講習会
  - 感染対策院内勉強会「手指衛生について」

## MEMO

---



---



---



---



---

# 思いやりと笑顔あふれる病院・施設をめざして 孝仁会グループ

## 社会医療法人 孝仁会【急性期・回復期・在宅期医療】

### ●急性期医療

<b>釧路孝仁会記念病院</b> 釧路市愛国191番212 TEL 0154-39-1222	<b>札幌孝仁会記念病院</b> 札幌市西区宮の沢2条1丁目16番1号 TEL 011-665-0020	<b>釧路孝仁会 リハビリテーション病院</b> 釧路市星が浦大通3-9-13 TEL 0154-54-2500	<b>札幌第一病院</b> 札幌市西区二十四軒4条3丁目4-26 TEL 011-611-6201
--	--	--	---

### ●在宅期医療

<b>釧路脳神経外科</b> 釧路市芦野1-27-1 TEL 0154-37-5512	<b>新しくろクリニック</b> 釧路郡釧路町睦2-1-6 TEL 0154-37-6333	<b>中標津脳神経外科</b> 標津郡中標津町西11条南8-4-1 TEL 0153-73-1500	<b>留萌セントラルクリニック</b> 留萌市栄町1-5-12 TEL 0164-43-9500
<b>札幌駅前 孝仁会クリニック</b> 札幌市北区北8条西3丁目28 (札幌エルプラザビル6F) TEL 011-728-0020	<b>はまや循環器クリニック</b> 札幌市豊平区月寒中央通7丁目6-20 (JA月寒中央ターミナルビル5F) TEL 011-857-2666	<b>札幌西孝仁会クリニック</b> 札幌市西区宮の沢1条1丁目1-30 宮の沢ターミナルビル2F TEL 011-590-0322	<b>知床らうす 国民健康保険診療所</b> 目梨郡羅臼町栄町100番地83 TEL 0153-87-2116

## 看護専門学校

<b>釧路孝仁会 看護専門学校</b> 釧路市愛国191番212 TEL 0154-39-1230
---

## 社会福祉法人 孝仁会

<b>特別養護老人ホーム きんれんかの里</b> 釧路市愛国191番5711 TEL 0154-38-8222	<b>地域密着型特別養護老人ホーム 湿原の里</b> 釧路市愛国191番5746 TEL 0154-64-1200	<b>介護付有料老人ホーム 悠和館</b> 釧路市愛国191番5747 TEL 0154-64-1311	<b>特別養護老人ホーム えぞりんどうの里</b> 釧路市音別町中園2丁目118番5 TEL 01547-9-5011
<b>特別養護老人ホーム 清和園</b> 白糠郡白糠町和天別100-1 TEL 01547-2-3200	<b>グループホーム ななかまどの里</b> 白糠郡白糠町西底路西1条南3丁目3-10 TEL 01547-6-0150	<b>特別養護老人ホーム モエレの里</b> 札幌市東区東雁来11条3丁目2-15 TEL 011-792-1666	
<b>ことに保育園</b> 札幌市西区二十四軒4条3丁目4番5号 TEL 011-640-3715	<b>もえれ保育園</b> 札幌市東区東雁来11条3丁目2番18号 TEL 011-790-3715	<b>医療法人社団 敬愛会</b> <b>白樺台病院</b> 釧路市白樺台2丁目25番1号 TEL 0154-91-6311	<b>医療法人社団 糸</b> <b>いとデンタルクリニック</b> 札幌市中央区北2条西28丁目1-26 (エストラータ円山2F) TEL 011-699-5775

## 医療法人 礼風会

<b>胃腸内科・肛門外科 山岡医院</b> 札幌市豊平区福住3条10丁目2-10 (羊が丘展望台前) TEL 011-851-2700	<b>五輪橋 マタニティクリニック</b> 札幌市南区南39条西11丁目1番30 TEL 011-585-3110	<b>札幌ル・トロワ ビューティクリニック Vogue</b> 札幌市中央区大通西1丁目13番地 (ル・トロワ6F) TEL 0120-17-4871
--	---	--

## 医療法人社団 康仁会

<b>中田泌尿器科病院</b> 札幌市西区西町北5丁目1-5 TEL 011-661-0550
---

## 社会医療法人 孝仁会【介護サービス】

<b>●老人保健施設</b> <b>老人保健施設星が浦</b> 釧路市星が浦大通3-9-35 TEL 0154-55-2800	<b>●グループホーム</b> <b>グループホーム はまなすの家星が浦</b> 釧路市星が浦大通3-9-9 TEL 0154-55-6255	<b>グループホーム根室</b> 根室市明治町1-2-2 TEL 0153-24-8788	<b>グループホームもみの木</b> 留萌市栄町1-5-27 TEL 0164-56-4666
<b>●介護付有料老人ホーム</b> <b>介護付有料老人ホーム はまなす芦野館</b> 釧路市芦野1-27-1 TEL 0154-39-1666	<b>介護付有料老人ホーム はまなす睦館</b> 釧路郡釧路町睦2-1-6 TEL 0154-39-0511		
<b>●通所リハビリテーション</b> <b>釧路脳神経外科 デイケアセンター</b> 釧路市芦野1-27-1 TEL 0154-37-8898	<b>知床らうす 通所リハビリセンター</b> 目梨郡羅臼町栄町100番地83 TEL 0153-87-3147		
<b>●訪問リハビリテーション</b> <b>釧路訪問 リハビリセンター</b> 釧路市芦野1-27-1 TEL 0154-37-5401	<b>星が浦訪問 リハビリセンター</b> 釧路市星が浦大通3-9-33 TEL 0154-53-5512	<b>留萌セントラルクリニック 通所リハビリテーション</b> 留萌市栄町1-5-26 TEL 0164-43-9555	<b>ケアスタジオ住吉</b> 釧路市住吉2丁目3-10 TEL 0154-65-6544
<b>●訪問看護</b> <b>訪問看護ステーション はまなす</b> 釧路市星が浦大通3-9-26 TEL 0154-53-5517	<b>訪問看護ステーション はまなす根室出張所</b> 根室市昭和町2丁目72番地 TEL 0153-24-8562	<b>札幌孝仁会 訪問看護ステーション</b> 札幌市西区宮の沢2条1丁目11番20号 (アイビル13) TEL 011-666-5150	
<b>●訪問介護</b> <b>ヘルパーステーション はまなす</b> 釧路市星が浦大通3-9-26 TEL 0154-52-8088	<b>●地域包括支援センター</b> <b>釧路市東部北地域 包括支援センター</b> 釧路市鶴ヶ岱1-10-46 TEL 0154-42-0600	<b>羅臼町地域 包括支援センター</b> 目梨郡羅臼町栄町100番地83 TEL 0153-87-5880	
<b>●居宅介護支援事業所</b> <b>星が浦ケアプラン 企画センター</b> 釧路市星が浦大通3-9-35 TEL 0154-55-2810	<b>鶴ヶ岱ケアプラン 企画センター</b> 釧路市鶴ヶ岱1-10-46 TEL 0154-42-0700	<b>愛国ケアプラン 企画センター</b> 釧路市愛国191-5065 TEL 0154-39-1231	<b>留萌居宅介護 支援事業所 サンタ</b> 留萌市栄町1-7-35 TEL 0164-43-9777

## 医療法人 聖愛会

<b>発寒リハビリテーション病院</b> 札幌市西区発寒5条6丁目10-1 TEL 011-661-2111
--

## 医療法人 修誠会

<b>吉野川病院</b> 徳島県板野郡北島町高房 字八丁野西36-13 TEL 088-698-6111	<b>介護老人保健施設 敬愛の家</b> 徳島県板野郡北島町中村 字八丁野22-1 TEL 088-698-7778	<b>サービス付き高齢者向け住宅 リビング北島</b> 徳島県板野郡北島町高房 字八丁野西39-21 TEL 088-678-5120
---	---	--

## 社会福祉法人 樟風会

<b>特別養護老人ホーム 吉野川荘</b> 徳島県板野郡北島町中村 字八丁野4-19 TEL 088-698-3249	<b>吉野川荘 デイサービスセンター</b> 徳島県板野郡北島町中村 字八丁野4-19 TEL 088-698-2112	<b>吉野川荘 在宅介護支援センター</b> 徳島県板野郡北島町中村 字八丁野4-19 TEL 088-698-2112
--	---	---