

孝仁会 地域連携 NEWS

vol.46

2023
April



社会医療法人 孝仁会
釧路孝仁会記念病院地域連携室



法人理念

- 患者様・利用者様が安心してかかれる、ご家族の方が安心して預けられる病院・施設を目指します。
- 職員が気持ちよく仕事のできる職場づくりをめざします。

Contents

理事長挨拶・着任医師紹介

CLOSE
UP

PET-CT装置更新

ご挨拶

社会医療法人孝仁会 理事長 齋藤 孝次



社会医療法人孝仁会は、釧路と札幌を中心に孝仁会グループとして、医療・福祉・介護サービスを提供しております。本年4月1日より、一部の医療施設の名称を変更いたしました。北海道大野記念病院は孝仁会の基幹病院にふさわしい名称として、「札幌孝仁会記念病院」としました。脳・心臓・がん・運動器を中心に救急医療を含め高度急性期医療を提供しており、また、予防医療にも力を入れ高度健診事業を行っております。札幌は、北海道の中心であるため、札幌ばかりでなく全道から患者様がみえます。釧根とも強く連携していきたいと考えています。また、星が浦病院は「釧路孝仁会リハビリテーション病院」に名称を変えました。釧根地域は30数年前、私が釧路脳神経外科病院を開設した頃はリハビリ砂漠で、他院に数名のセラピストがいるだけでした。脳卒中は片麻痺などの後

遺症を残すことが多く、リハビリの充実は大変重要な課題であり、孝仁会は全力でセラピストの確保に努め、現在、百数十名のセラピストが働いております。また、孝仁会から地域の他の医療機関へ移り活躍している方もたくさんいます。そのような中で、地域の唯一の回復期リハビリテーション病棟を開設して頑張っている星が浦病院を「釧路孝仁会リハビリテーション病院」と名称を変更し、さらに地域に根ざしたりハビリテーションを提供しようと考えております。リハビリテーションは健康寿命の延伸にも非常に重要であり、高齢化社会でますます需要が高まっております。

今後も各医療機関、介護施設とも連携して、住みよい街作りの一翼を担っていきたくと考えておりますので、今後とも宜しくお願い致します。



PET-CT装置更新

社会医療法人孝仁会 釧路孝仁会記念病院
診療放射線部 係長 大西拓也

釧路孝仁会記念病院PETセンターでは2023年4月にPET-CT装置の更新を行い、半導体検出器PET/CT「Omni Legend32」(GEヘルスケア製)を導入し運用を開始しました。



超高感度・高分解能化

検出器に用いられているBGOクリスタルと半導体検出器は高い感度を持ち、さらにディープラーニング技術を用いた画像再構成法の画像ノイズの低減により、病変の検出能が向上しています。

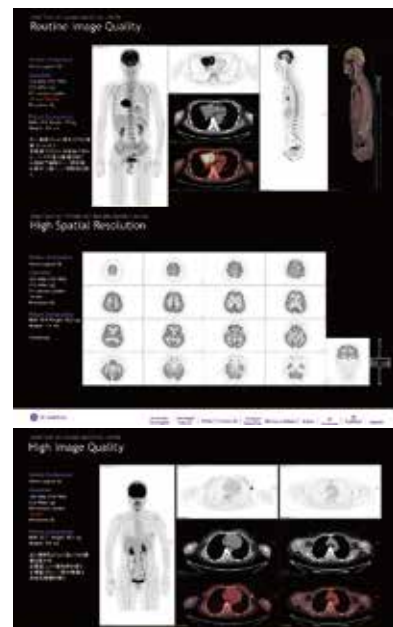
画像の信頼性向上

呼吸性移動の補正技術により画像の信頼性が向上しました。

検査負担の軽減

一度の画像収集でカバーできる範囲が広がり効率よくガンマ線を画像化できるため、撮像時間の短縮が可能になりました。放射性薬剤の投与量減量も可能になり被ばく低減につながります。

最新技術により病変の検出能が大幅に向上しており、コントラストの低い小病変や呼吸性移動の大きい横隔膜近傍の病変や肺内病変の描出力が向上しています。更新前の装置と比較して、検査時間は2/3程度に短縮しており今後は、より多くの患者様に負担の少なく精度の高い検査を提供できる様、努めて参ります。



画像資料提供、GEヘルスケアジャパン

着任医師紹介

NEW FACE INTERVIEW

令和5年4月より着任した医師のご紹介です



釧路孝仁会記念病院
循環器内科 統括部長

あか さか かず み
赤坂和美

専門分野：心血管超音波 **出身地：**釧路市

趣味：音楽鑑賞

ひとこと：4月より釧路孝仁会記念病院に着任いたしました。平成元年に旭川医科大学を卒業し、旭川にて20年間勤務しておりました。道東の医療に貢献できるように精進いたしますので、ご指導の程宜しくお願い申し上げます。



釧路孝仁会記念病院
心臓血管外科

しん の ひろ ふみ
神野浩史

専門分野：心臓血管外科（大血管、末梢血管）

出身地：富山県

趣味：バレーボール、漫画、映画、おいしいご飯とおいしいお酒

ひとこと：4月より釧路孝仁会記念病院に赴任させていただきました。今回、初めて釧路で暮らすこととなり、非常に楽しみにしております。まだ若輩者ではございますが、地域の皆様のお役に立てるよう、精一杯励んで参ります。よろしくお願い致します。



釧路孝仁会記念病院
心臓血管外科

もち つき のぶ ひろ
望月伸浩

専門分野：心臓血管外科

ひとこと：4月より釧路孝仁会記念病院に赴任いたしました。よろしくお願い致します。



釧路孝仁会記念病院
形成外科 専攻医

かわ た きょう へい
川田恭平

専門分野：形成外科 **出身地：**大阪府

趣味：ゴルフ、投資(ファンド・仮想通貨)、食事会

ひとこと：当科部長の素晴らしい人柄を大阪の上司から伺い、孝仁会を志望させて頂きました。来てみると、釧路は美しい自然に恵まれた魅力的な街で、採用いただけて大変うれしく思います。シンガポールで育ち、大学時代はゴルフ部に所属していました。当地では地域に根ざした医療を提供できるよう努めたいと存じます。どうぞ宜しくお願いいたします。



釧路孝仁会記念病院
研修医

はま た まさ し
濱田昌司

出身地：千葉県成田市 **趣味：**サウナ、キャンプ、ジム

ひとこと：初めまして、4月より釧路孝仁会記念病院の臨床研修医に着任した濱田昌司と申します。自分の現在志望する脳神経外科が盛んで、見学した際も先生方が親身にご指導下さったことや、釧路という土地がとても気に入っており、人生の中で縁もゆかりもない釧路で研修をするのは面白いんじゃないかと思ひ孝仁会を選びました。医師と呼ばれるほどの知識や経験がなく、とても迷惑をかけるかと思いますがこれから2年間よろしくお願い致します。

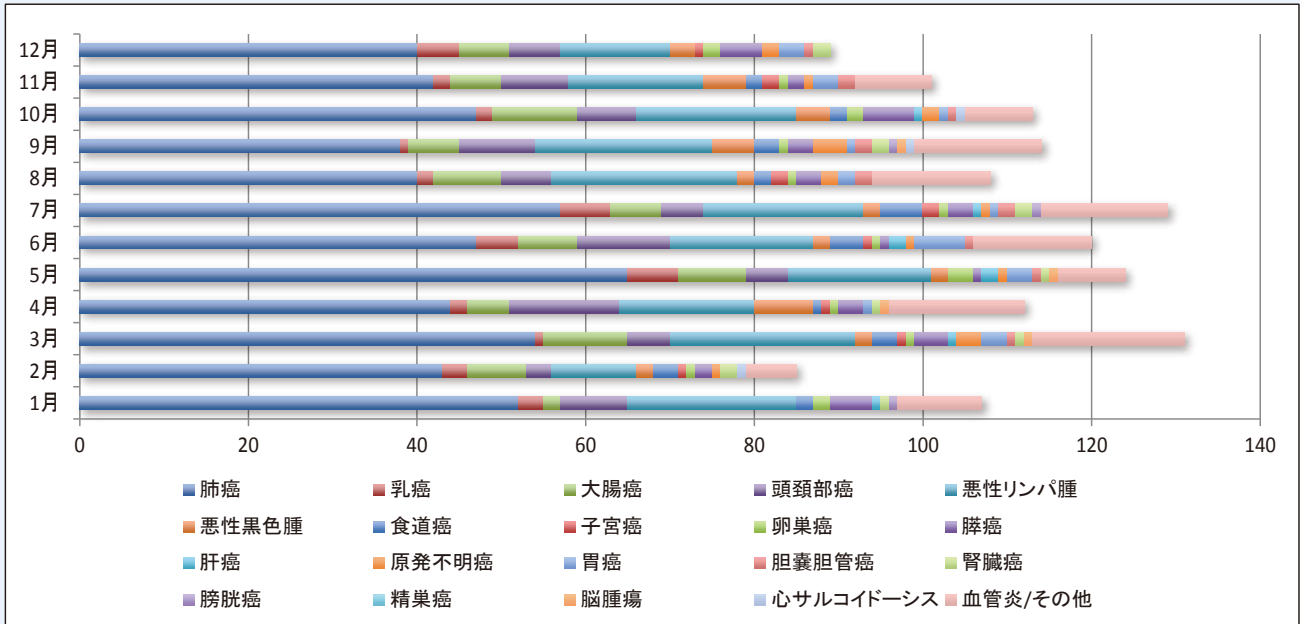
退任のお知らせ

釧路孝仁会記念病院 脳神経外科 手島奈津美医師、心臓血管外科 中津知己医師、伊佐秀貴医師、研修医 入江勇介医師、西原輝医師、岩田健太郎医師、桃木幸彦医師は退職しましたのでご連絡させていただきます。

2022年クリニカルPET利用状況

昨年は医療機関の皆様には1,449件のPET-CT検査をご利用いただき、ありがとうございました。今後とも円滑な検査予約及び情報共有できるよう業務に努めて参ります。

なお、検査当日に食事摂取された場合、PET検査を行う事ができませんので、患者様へ再度ご周知いただければ幸いです。ご不明な点がございましたら地域連携室まで御連絡下さい。



釧路孝仁会記念病院 釧路市愛国191番212 TEL 0154-39-1222	札幌孝仁会記念病院 札幌市西区宮の沢2条1-16-1 TEL 011-665-0020	釧路孝仁会 リハビリテーション病院 釧路市星が浦大通3-9-13 TEL 0154-54-2500	札幌第一病院 札幌市西区二十四軒4条2-4-26 TEL 011-611-6201	釧路脳神経外科 釧路市芦野1-27-1 TEL 0154-37-5512	新しくろクリニック 釧路郡釧路町睦2-1-6 TEL 0154-37-6333
中標津脳神経外科 標津郡中標津町西11条南8-4-1 TEL 0153-73-1500	留萌 セントラルクリニック 留萌市栄町1-5-12 TEL 0164-43-9500	札幌駅前孝仁会クリニック 札幌市北区北8条西3-28 (札幌エルプラザビル6F) TEL 011-728-0020	はまや循環器クリニック 札幌市豊平区月寒中央通7-6-20 (JA月寒中央ターミナルビル5F) TEL 011-857-2666	札幌西 孝仁会クリニック 札幌市西区宮の沢1条1-1-30 (宮の沢ターミナルビル2F) TEL 011-590-0322	知床らうす 国民健康保険診療所 目梨郡羅臼町栄町100-83 TEL 0153-87-2116
老人保健施設 星が浦 釧路市星が浦大通3-9-35 TEL 0154-55-2800	グループホーム はまなすの家星が浦 釧路市星が浦大通3-9-9 TEL 0154-55-6255	グループホーム もみの木 留萌市栄町1-5-27 TEL 0164-56-4666	グループホーム 根室 根室市明治町1-2-2 TEL 0153-24-8788	介護付有料老人ホーム はまなす芦野館 釧路市芦野1-27-1 TEL 0154-39-1666	介護付有料老人ホーム はまなす睦館 釧路郡釧路町睦2-1-6 TEL 0154-39-0511
訪問看護ステーション はまなす 釧路市星が浦大通3-9-26 TEL 0154-53-5517	留萌訪問看護 ステーション サンタ 留萌市栄町1-5-12 TEL 0164-43-9111	訪問看護ステーション はまなす根室出張所 根室市昭和町2丁目72番地 シャデーふくだ101 TEL 0153-24-8562	札幌孝仁会 訪問看護ステーション 札幌市西区宮の沢2条1-11-20 アイビル13 TEL 011-666-5150	ヘルパーステーション はまなす 釧路市星が浦大通3-9-26 TEL 0154-52-8088	釧路脳神経外科 デイケアセンター 釧路市芦野1-27-1 TEL 0154-37-8898
釧路訪問 リハビリセンター 釧路市芦野1-27-1 TEL 0154-37-5401	中標津訪問 リハビリセンター 標津郡中標津町西11条南8-4-1 TEL 0153-74-0761	知床らうす 通所リハビリセンター 目梨郡羅臼町栄町100-83 TEL 0153-87-3147	留萌セントラルクリニック 通所リハビリテーション 留萌市栄町1-5-26 TEL 0164-43-9555	ケアスタジオ住吉 釧路市住吉2-3-10 TEL 0154-65-6544	釧路市東部北地域 包括支援センター 釧路市鶴ヶ岱1-10-46 TEL 0154-42-0600
羅臼町地域包括 支援センター 目梨郡羅臼町栄町100番地83 TEL 0153-87-5880	星が浦ケアプラン 企画センター 釧路市星が浦大通3-9-35 TEL 0154-55-2810	鶴ヶ岱ケアプラン 企画センター 釧路市鶴ヶ岱1-10-46 TEL 0154-42-0700	愛国ケアプラン 企画センター 釧路市愛国191-5065 TEL 0154-39-1231	留萌居宅介護 支援事業所 サンタ 留萌市栄町1-5-26 TEL 0164-43-9777	釧路孝仁会 看護専門学校 釧路市愛国191番212 TEL 0154-39-1230

編集後記

今年は例年より暖かく、早い春の訪れを感じます。長く続いた新型コロナですが5類に移行され、マスクをせずに街中を歩く人の姿も見られるようになりました。散歩をしていて、数年ぶりに人目を気にせず直接自然の空気を目一杯吸い込めることに喜びを感じます。今年度も皆様からのご指導、ご鞭撻を賜りながら地域の皆様へ貢献できるよう努めて参りますので、何卒よろしくお願いたします。(たん)

社会医療法人 孝仁会

釧路孝仁会記念病院 地域連携室

〒085-0062 釧路市愛国191番212
TEL: 0154-39-1331 FAX: 0154-39-0660
<http://www.kojinkai.or.jp/>